

PRŮHONICKÝ PARK

národní kulturní památka
památko UNESCO



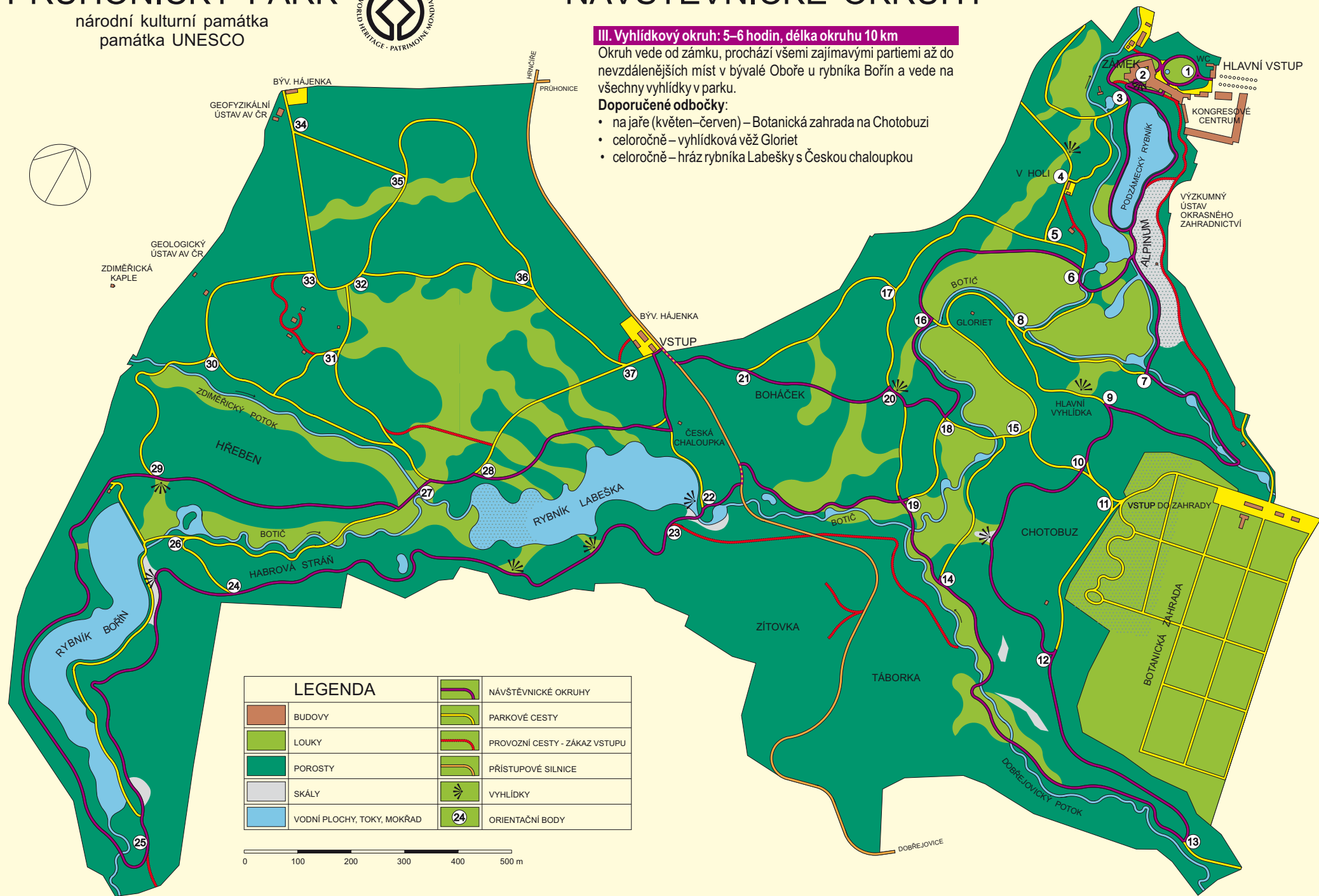
NÁVŠTĚVNICKÉ OKRUHY

III. Vyhlídkový okruh: 5–6 hodin, délka okruhu 10 km

Okruh vede od zámku, prochází všemi zajímavými partiemi až do nevdálenějších míst v bývalé Oboře u rybníka Bořín a vede na všechny vyhlídky v parku.

Doporučené odbočky:

- na jaře (květen–červen) – Botanická zahrada na Chotobuzi
- celoročně – vyhlídková věž Gloriet
- celoročně – hráz rybníka Labešky s Českou chaloupkou



LEGENDA			
	BUDOVY		NÁVŠTĚVNICKÉ OKRUHY
	LOUKY		PARKOVÉ CESTY
	POROSTY		PROVOZNÍ CESTY - ZÁKAZ VSTUPU
	SKÁLY		PŘÍSTUPOVÉ SILNICE
	VODNÍ PLOCHY, TOKY, MOKŘAD		VYHLÍDKY
			ORIENTAČNÍ BODY

